

袋ごみの出し方について

事前にご注文いただいた専用袋にそれぞれ分別してお出してください。

可燃ごみ



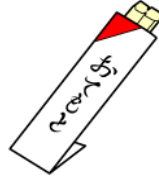
生ごみ



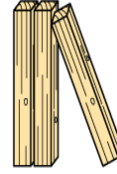
吸い殻



紙くず



割箸



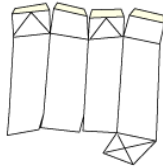
50cm四方以下
の木くず



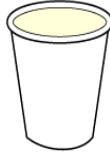
100%綿
の布



落ち葉



紙パック



紙コップ



ミックスペーパー

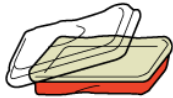


新聞紙

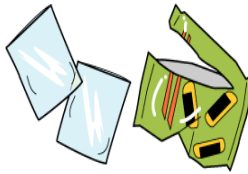
不燃ごみ



プラスチック製品



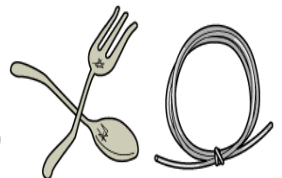
弁当ガラ



ビニール類



ガラス・陶器類



金属くず



ゴム製品



空き缶
※中身は出して
下さい



空きビン
※中身は出して
下さい



ペットボトル
※中身は出して
ください



発泡スチロール



ガスボンベ
※穴を空けた
ものに限る

* 危険物・粗大ごみ・リサイクル家電は事前にご相談下さい。
* 分別に関してご不明な点は、問合せフォームよりお問い合わせ下さい。
* 乾電池・バッテリー・蛍光灯等処理困難物等は別途ご相談下さい。
* 30cmを超える廃棄物は粗大ごみ扱いとなりますので、問合せフォームよりお問い合わせ下さい。

古紙の出し方について

事前にご注文いただいた専用テープをそれぞれ貼ってお出してください。

＜リサイクルテープについて＞

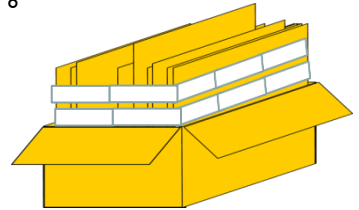
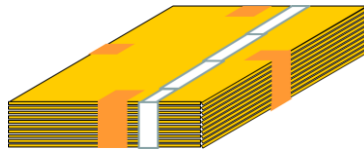
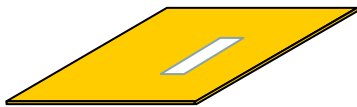
リサイクルテープはごみの回収料金の支払証明シールとなります



1巻で段ボール200枚がお出し頂けます。
※1回分は点線で区切れています。

段ボール

段ボール1枚につき1枚を貼って下さい。



※まとめて複数お出し頂く場合は束ねる等のご協力をお願い致します。

雑誌・新聞紙など

1束につきリサイクルテープ4枚を貼って下さい。



※1束の高さ20cmまで