

# 分別表

## 可燃ごみ



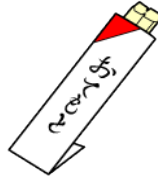
生ごみ



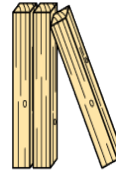
吸い殻



紙くず



割箸



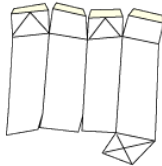
50cm四方以下  
の木くず



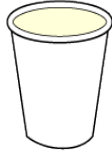
100%綿  
の布



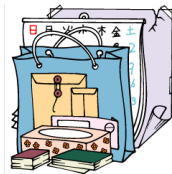
落ち葉



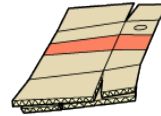
紙パック



紙コップ



ミックスペーパー



ダンボール

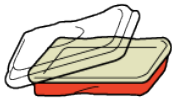


新聞紙

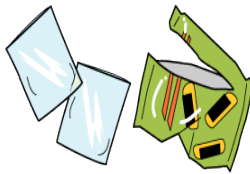
## 不燃ごみ



プラスチック製品



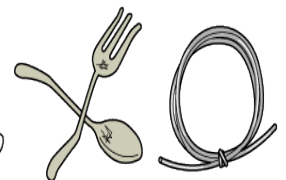
弁当ガラ



ビニール



ガラス・陶器類



金属くず



ゴム製品



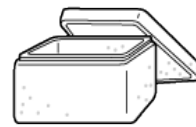
空き缶  
※中身は出して  
下さい



空きビン  
※中身は出して  
下さい



ペットボトル  
※中身は出して  
ください



発泡スチロール



ガスボンベ  
※穴を空けた  
ものに限る

\*危険物・粗大ごみ・リサイクル家電は事前にご相談下さい。

\*分別に関してご不明な点はお問い合わせ下さい。